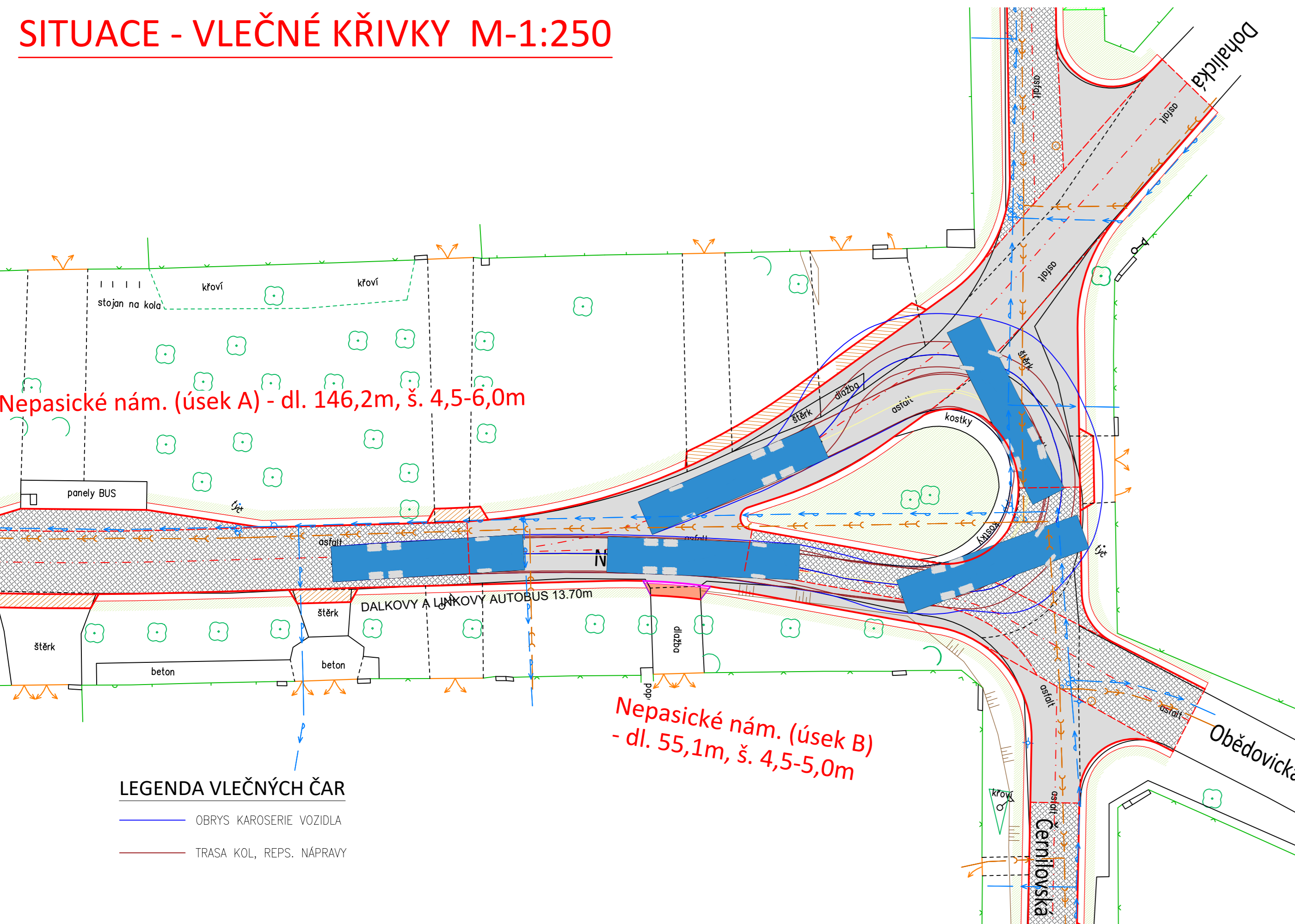
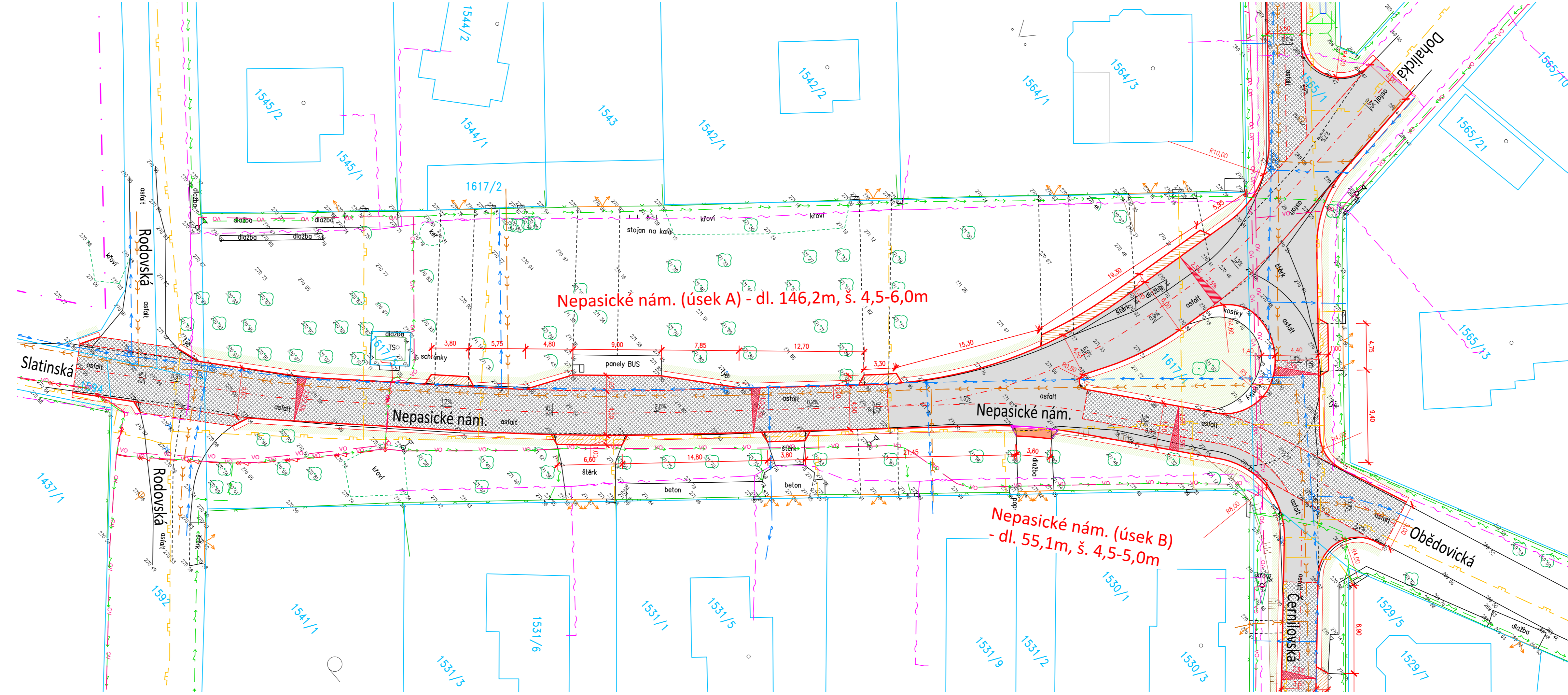


SITUACE - VLEČNÉ KŘIVKY M-1:250

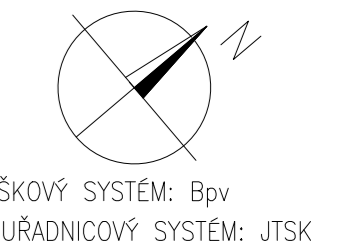


SITUACE - NEPASICKÉ NÁM. M-1:250



- LEGENDA STÁVAJÍCÍCH OBJEKTŮ**
- 21/1 HRANICE A ČÍSLA POZEMKŮ
 - OPLOČENÍ
 - VJEZD
- STÁVAJÍCÍ INŽENÝRSKÉ SÍTĚ**
- PVK - KANALIZACE
 - PVK - VODOVOD
 - PPD - PLYNOVOD STL
 - CETIN - METALICKÉ KABELY
 - PRE - NN VEDENÍ
 - ČEZ - NN VEDENÍ
 - KABELY VEŘEJNÉHO OSVĚTLENÍ

- LEGENDA NAVRŽENÝCH ÚPRAV**
- NOVÁ KONSTRUKCE VOZOVKY - ŽIVICE
 - OBNOVA KRYTU - ŽIVICE
 - NAPOJENÍ VJEZDU - ASFALTOVÝ RECYKLÁT
 - NAPOJENÍ VJEZDU - DLAŽBA
 - OSETÍ TRAVNÍ SMĚSÍ
 - SILNIČNÍ OBRUBNÍK BETONOVÝ
 - ZÁHONOVÝ OBRUBNÍK BETONOVÝ
 - NAVRŽENÝ PŘÍČNÝ SKLON KOMUNIKACE



<p>Ateliér Kprojekt, s.r.o. Tyršova 158, Rakovník 269 01 - IČ: 023 19 403 - DIČ: CZ02319403 tel: 313 513 542 - email: kprojekt@kprojekt.cz - www.kprojekt.cz</p>	Autoriz. rozřko: Ing. Libor Křížák	
	PROJEKČNÍ ATÉLIÉR POZEMNÍCH A DOPRAVNÍCH STAVEB	
Zodpovědný projektant: Ing. Libor Křížák	Vypracoval: Ing. Libor Křížák	Datum: 12/2024 Stupeň PD: údržba Číslo zakázky: A24/56 Formát: 6x A4
Investor: Městská část Praha - Klánovice U Besedy 300/8, Klánovice, 190 14 Praha 9		Měřítko: 1:250 Číslo výkresu: D2.
Název akce - objekt: Obnova krytu v ul. Černilovská a Nepsické nám, MČ Klánovice		Část: D - Stavební část Výkres: SITUACE - Nepsické nám.