



PŘEMAPOVÁNÍ STUDNÍ V SEVERNÍ ČÁSTI KLÁNOVIC

V rámci probíhající studie „Studie opatření pro zadržování a využití vody z dešťových srážek na území MČ Praha – Klánovice“ byl zjištěn nesoulad hydrogeologických map, kdy na sebe jednotlivé mapové listy místy dosti zásadně nenavazují. Jedná se o oblast severně od ul. Lovčická ze západu ohraničení ul. Krňovická a z východu ul. Libčanská, která je vyznačena v níže uvedené mapě.



Pro zpřesnění informací o hladině podzemní vody bychom rádi provedli zmapování studní, kdy by byl proveden záznam hloubky hladiny pod terénem. Prosíme tedy vlastníky pozemků v uvedené oblasti o spolupráci, kdy bychom potřebovali zmapovat cca 30 – 40 studní rovnoměrně v celém vyznačeném území. Uvedené informace jsou důležité pro návrh objektů pro hospodaření se srážkovou vodou.

Zaměření mohou provést naši pracovníci (při dodržení veškerých hygienických opatření). I s ohledem na stávající situaci a nouzový stav se ale nabízí samozřejmě také možnost zaměření samotnými vlastníky bez naší fyzické přítomnosti zpracovatele s tím, že by nám byly elektronicky poskytnuty výsledky měření.

Předpokládáme, že study nejsou využívány pro pitné účely a že hladina podzemní vody bude zastižena v mělčích hloubkách (jednotky metrů). Pro zaměření je tedy možno použít například metry, popř. lahev na provaze a jiné běžné pomůcky.

Bližší informace Vám ráda poskytne paní Bc. Martina Paldusová (tel. **734 844 006**, e-mail: paldusova@timao.cz), se kterou je možné v případě Vašeho zájmu dohodnout i termín zaměření (předpoklad mezi 9.11. a 15.11.2020). Námí vykonávané práce budou provedeny v rámci našeho smluvního vztahu s Městskou částí Praha – Klánovice, vlastníci studní na jednotlivých pozemcích tedy nic nehradí!


Základní pokyny a doporučení si dovoluujeme uvést na další stránce tohoto dokumentu.

Děkuji všem za vstřícnost ke spolupráce a přeji klidné dny.

V Praha, 29. října 2020

S pozdravem

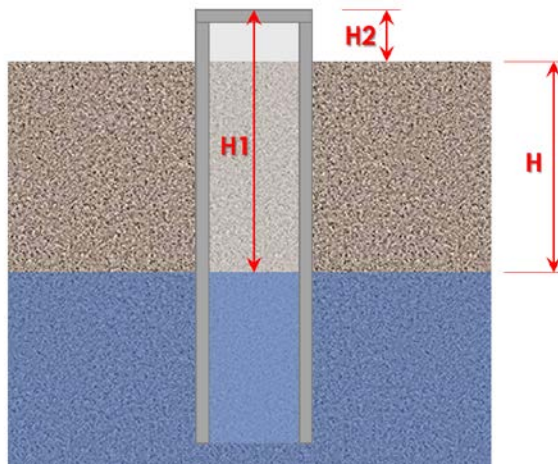
Ing. Karel Kříž, Ph.D.

 **TIMAO s.r.o.**
IČO: 05089425 www.timao.cz
Pod Beránkou 2465/7, 160 00 Praha 6
telefon: 734 844 007, info@timao.cz

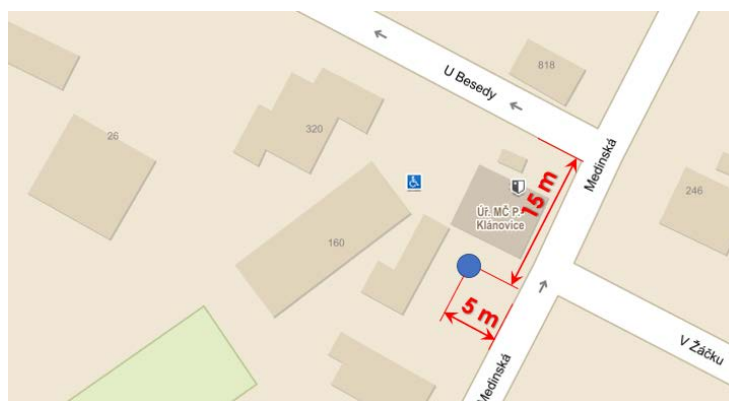
.....
jednatel společnosti

Základní pokyny a doporučení pro zaměření hladiny ve studni

1. Je nutné zaměřit hloubku hladiny od terénu (H), tedy v případě zaměření hladiny od horní hrany skruže (H1) je potřeba změřit i její výšku nad terénem (H2).



2. Dále by bylo vhodné alespoň **orientačně zaznamenat polohu šachty na pozemku** (např. odměření od plotu, hrany vozovky atd.). Obrázek je pouze ilustrativní, neodpovídá skutečnosti.



3. Jako poslední bychom Vás rádi požádali o provedení základní fotodokumentace (a) **pohled na studnu na pozemku**, (b) **pohled do studny na hladinu** (pokud možno s měřicím zařízením). Při zakrytí a tedy zatemnění studny je možné použít svítilnu. Při posouvání zákrytové desky či poklopu dbejte prosím opatnosti a chraňte své věci proti pádu do studny (věci z náprsních kapes atd.).



4. Výsledky prosím zašlete na adresu paldusova@timao.cz, popřípadě paní Martinu Paldusovou kontaktuje telefonicky (tel. 734 844 006)