






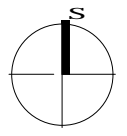




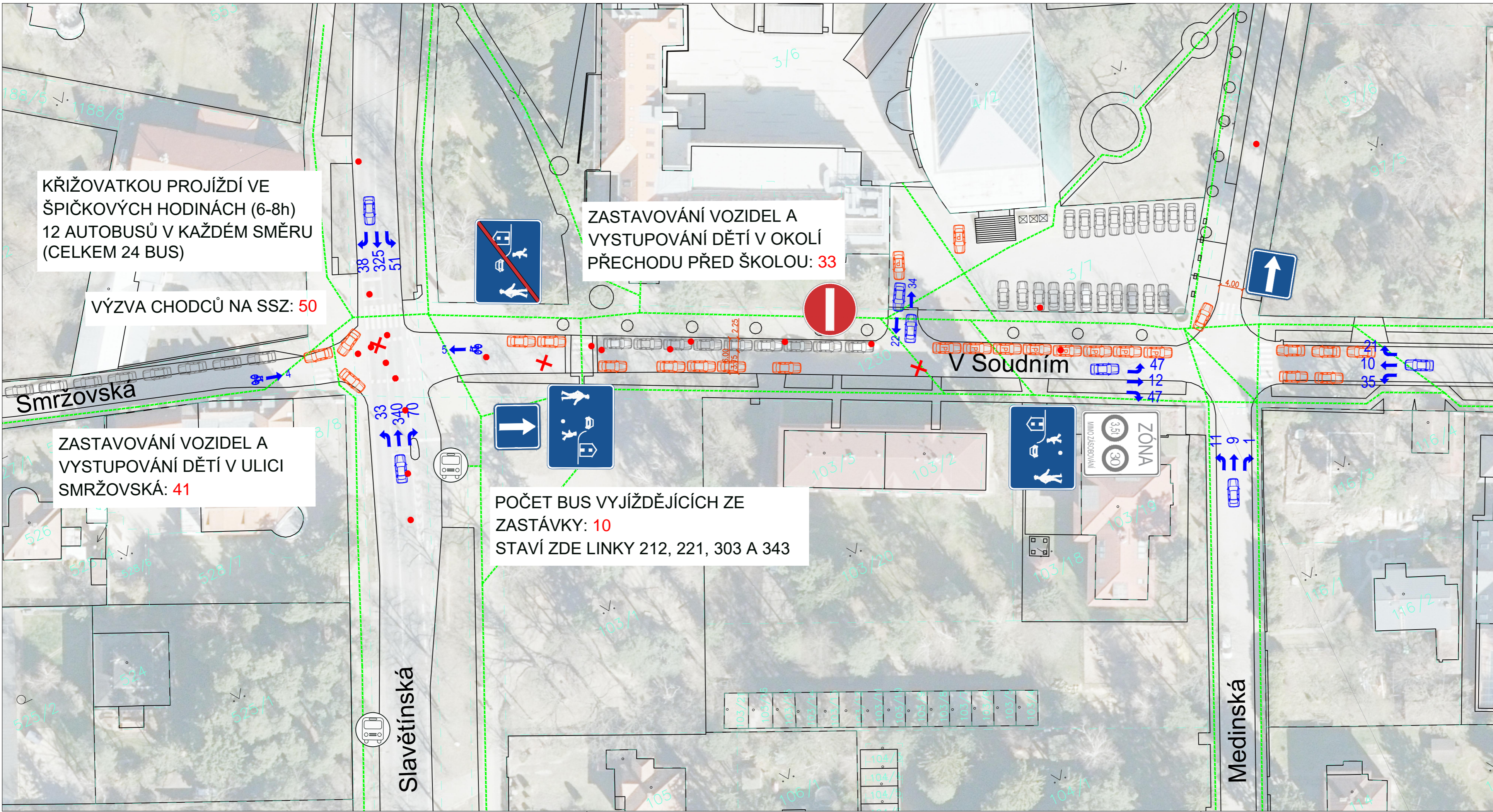
LEGENDA

-  nejvyužívanější možné trasy příjezdu ke škole osobním automobilem
-  jednosměrné komunikace
-  obousměrné komunikace
-  obytná zóna
-  zóna 30
-  lokální omezení max. dovolené rychlosti - 40 km/h
-  bez úpravy rychlosti - 50 km/h



mapový podklad: IPR, © Přispěvatelé OpenStreetMap

objednatel:	Městská část Praha - Klánovice U Besedy 300, 190 14 Praha 9 - Klánovice č.obj.: H/168/2020/Chr		
zpracovatel PD:	Srový - dopravní ateliér, s.r.o. Bruselská 266/14, 120 00 Praha 2 Jednatel: Ing. Květoslav Srový tel. +420 731 701 027, srovov.k@gmail.com spolupráce: Ing. Petr Kohout		
záměr:	OPATŘENÍ PŘED MASARYKOVA ZŠ KLÁNOVICE A MATEŘSKÁ ŠKOLA KLÁNOVICE, PRAHA - KLÁNOVICE		
příloha:	PŘEHLEDNÁ SITUACE směrnost a možnosti příjezdu		
formát:	A3	datum:	06 / 09 / 2021
měřítko:	1 : 4 000	číslo přílohy:	B.1



KŘIŽOVATKOU PROJÍZDÍ VE ŠPIČKOVÝCH HODINÁCH (6-8h) 12 AUTOBUSŮ V KAŽDÉM SMĚRU (CELKEM 24 BUS)

VÝZVA CHODCŮ NA SSZ: 50

ZASTAVOVÁNÍ VOZIDEL A VYSTUPOVÁNÍ DĚTÍ V OKOLÍ PŘECHODU PŘED ŠKOLOU: 33

ZASTAVOVÁNÍ VOZIDEL A VYSTUPOVÁNÍ DĚTÍ V ULICI SMRŽOVSKÁ: 41

POČET BUS VYJÍZDĚJÍCÍCH ZE ZASTÁVKY: 10
STAVÍ ZDE LINKY 212, 221, 303 A 343

LEGENDA

- pěší trasa / cesta
- intenzity vozidel (špičková hodina ráno)
- zastávající vozidla - vystupování dětí
- špatně zaparkované vozidlo (v rozporu se sil. zákonem)
- evidovaná nehoda / evidovaná nehoda s účastí chodce

mapový podklad: IPR, © Přispěvatelé OpenStreetMap	
objednatel:	Městská část Praha - Klánovice U Besedy 300, 190 14 Praha 9 - Klánovice č.obj.: H/168/2020/Chr
zpracovatel PD:	Syrový - dopravní ateliér, s.r.o. Bruselská 266/14, 120 00 Praha 2 Jednatel: Ing. Květoslav Syrový tel. +420 731 701 027, syrovky.k@gmail.com spolupráce: Ing. Petr Kohout
záměr:	OPATŘENÍ PŘED MASARYKOVA ZŠ KLÁNOVICE A MATEŘSKÁ ŠKOLA KLÁNOVICE, PRAHA - KLÁNOVICE
příloha:	PŘEHLEDNÁ SITUACE okolí školy
formát:	3xA4
datum:	06 / 09 / 2021
měřítko:	1 : 500
číslo přílohy:	B.2