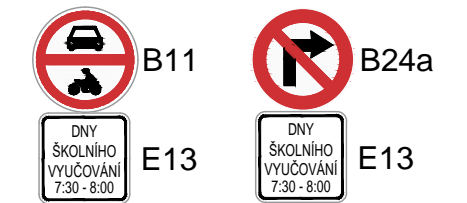
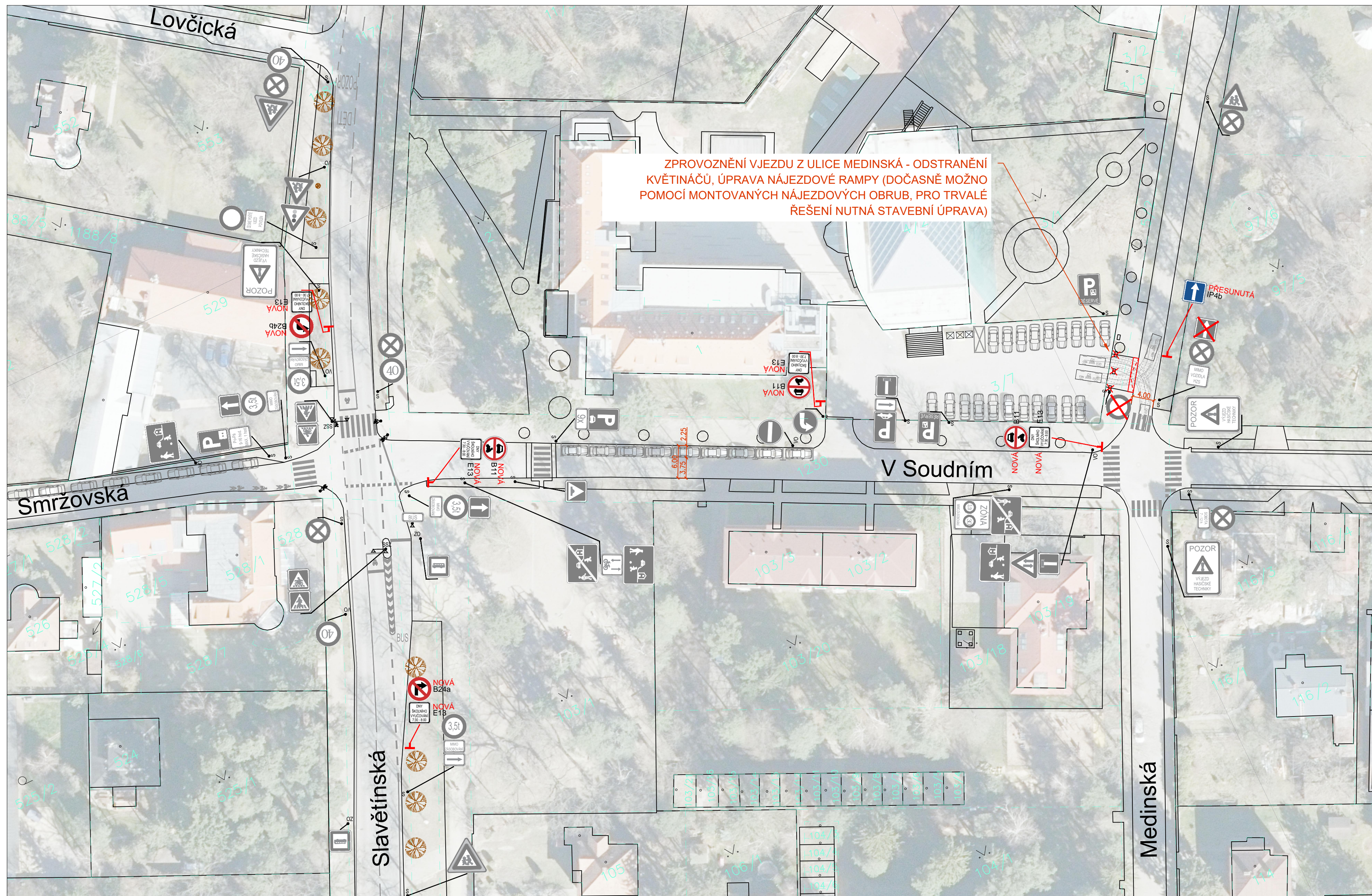


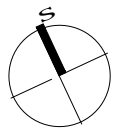
**PŘECHODNÁ ÚPRAVA:
ZÁKAZ VJEZDU MOTOROVÝCH VOZIDEL
V RANNÍCH HODINÁCH**

**ZPROVOZNĚNÍ VJEZDU Z ULICE MEDINSKÁ - ODSTRANĚNÍ
KVĚTINÁČŮ, ÚPRAVA NÁJEZDOVÉ RAMPY (DOČASNĚ MOŽNO
POMOCÍ MONTOVANÝCH NÁJEZDOVÝCH OBRUB, PRO TRVALÉ
ŘEŠENÍ NUTNÁ STAVEBNÍ ÚPRAVA)**



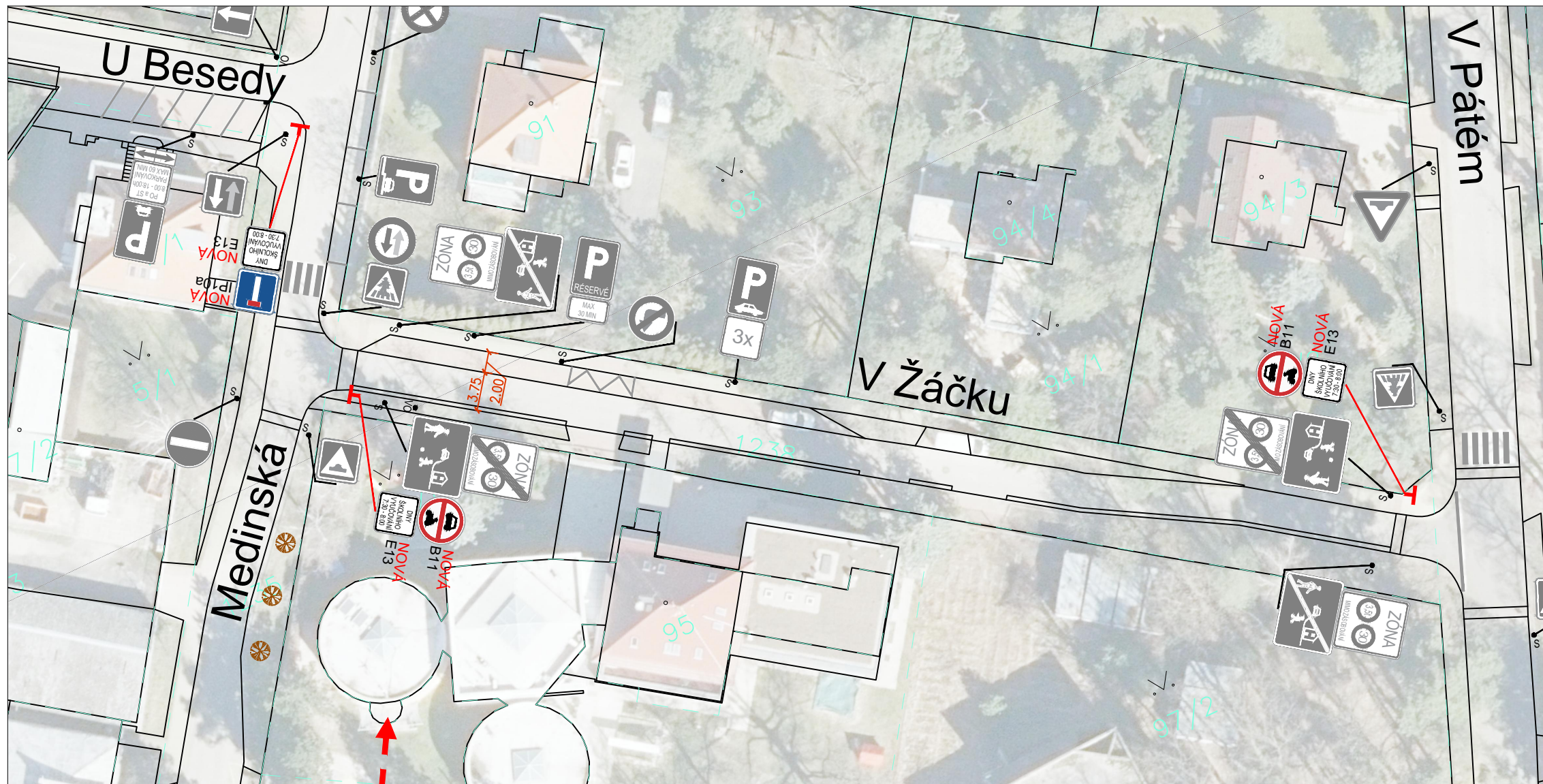
LEGENDA

- hranice pozemků
- současné hrany
- současné / ponechávané vodorovné dopravní značení
- nové vodorovné dopravní značení
- nový obrubník / hrana
- vlečné křivky
- současné / ponechávané svislé dopravní značení
- rušené svislé dopravní značení - zakrytí značky
- nové svislé dopravní značení
- současný sloupek dopravního značení
- nový dočasný sloupek s podstavcem



mapový podklad: IPR, © Přispěvatelé OpenStreetMap

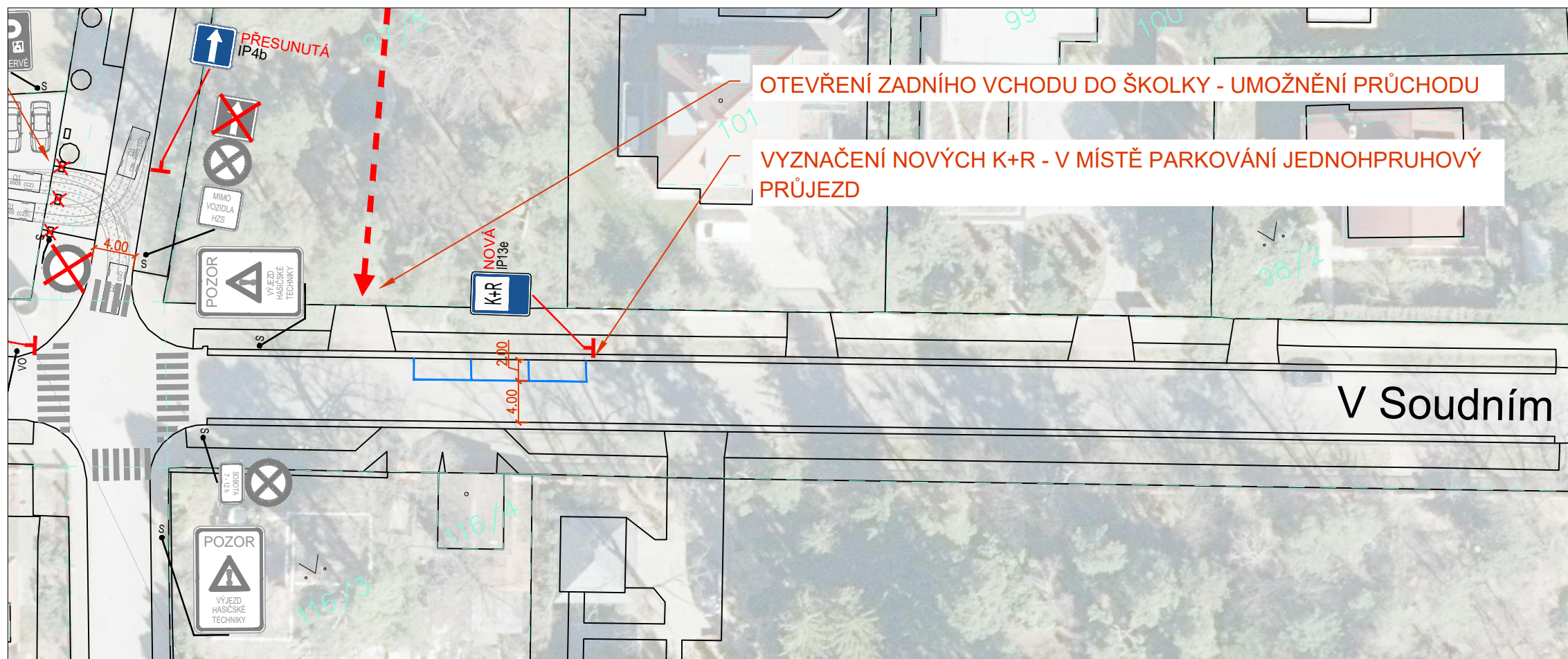
objednatel:	Městská část Praha - Klánovice U Besedy 300, 190 14 Praha 9 - Klánovice č.obj.: H/168/2020/Chr
zpracovatel PD:	Syrový - dopravní ateliér, s.r.o. Bruselská 266/14, 120 00 Praha 2 Jednatel: Ing. Květoslav Syrový tel. +420 731 701 027, syrovky.k@gmail.com spolupráce: Ing. Petr Kohout
záměr:	OPATŘENÍ PŘED MASARYKOVA ZŠ KLÁNOVICE A MATEŘSKÁ ŠKOLA KLÁNOVICE, PRAHA - KLÁNOVICE
příloha:	SITUACE - DÍL 1 Školní ulice V Soudním
formát:	3xA4
datum:	06 / 09 / 2021
měřítko:	1 : 500
číslo přílohy:	C.1



PŘECHODNÁ ÚPRAVA: ZÁKAZ VJEZDU MOTOROVÝCH VOZIDEL V RANNÍCH HODINÁCH

LEGENDA

- hranice pozemků
- současné hrany
- současné / ponechávané vodorovné dopravní značení
- nové vodorovné dopravní značení
- nový obrubník / hrana
- vlečné křivky
- současné / ponechávané svislé dopravní značení
- rušené svislé dopravní značení - zakrytí značky
- nové svislé dopravní značení
- nové svislé dopravní značení
- současný sloupek dopravního značení
- nový dočasný sloupek s podstavcem



mapový podklad: IPR, © Přispěvatelé OpenStreetMap

objednatel:	Městská část Praha - Klánovice U Besedy 300, 190 14 Praha 9 - Klánovice č.obj.: H/168/2020/Chr	
zpracovatel PD:	Srový - dopravní ateliér, s.r.o. Bruselská 266/14, 120 00 Praha 2 Jednatel: Ing. Květoslav Srový tel. +420 731 701 027, srovvy.k@gmail.com spolupráce: Ing. Petr Kohout	
záměr:	OPATŘENÍ PŘED MASARYKOVA ZŠ KLÁNOVICE A MATEŘSKÁ ŠKOLA KLÁNOVICE, PRAHA - KLÁNOVICE	
příloha:	SITUACE - DÍL 2 ulice V Žáčku	
formát:	A3	datum: 06 / 09 / 2021
měřítko:	1 : 500	číslo přílohy: C.2

