

SJEDNOCENÍ ULICE DO ZÓNY 30:

VÝHODY:

- Sjednocení režimu ulice s okolím - zóna 30
- V ulici je oboustranný chodník a vizuálně tak odpovídá spíše zóně 30
- Odstranění části značení a tím zjednodušení a zpřehlednění dopravní situace
- Veškeré další omezení ve vedlejších ulicích jsou součástí zónové značky (např. zákaz vjezdu vozidel nad 3,5t)

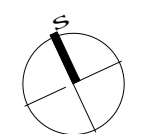
NEVÝHODY:

- Maximální dovolená rychlost je o 10 km/h vyšší než u obytné zóny
- Prostor vozovky není sdílený (není povolena např. hra dětí), ale ulice má přidružený prostor, kde jsou hry dětí možné
- Úprava značení v křižovatce Slavětínská x V Soudním kvůli zrušení plně čáry na výjezdu ze zóny

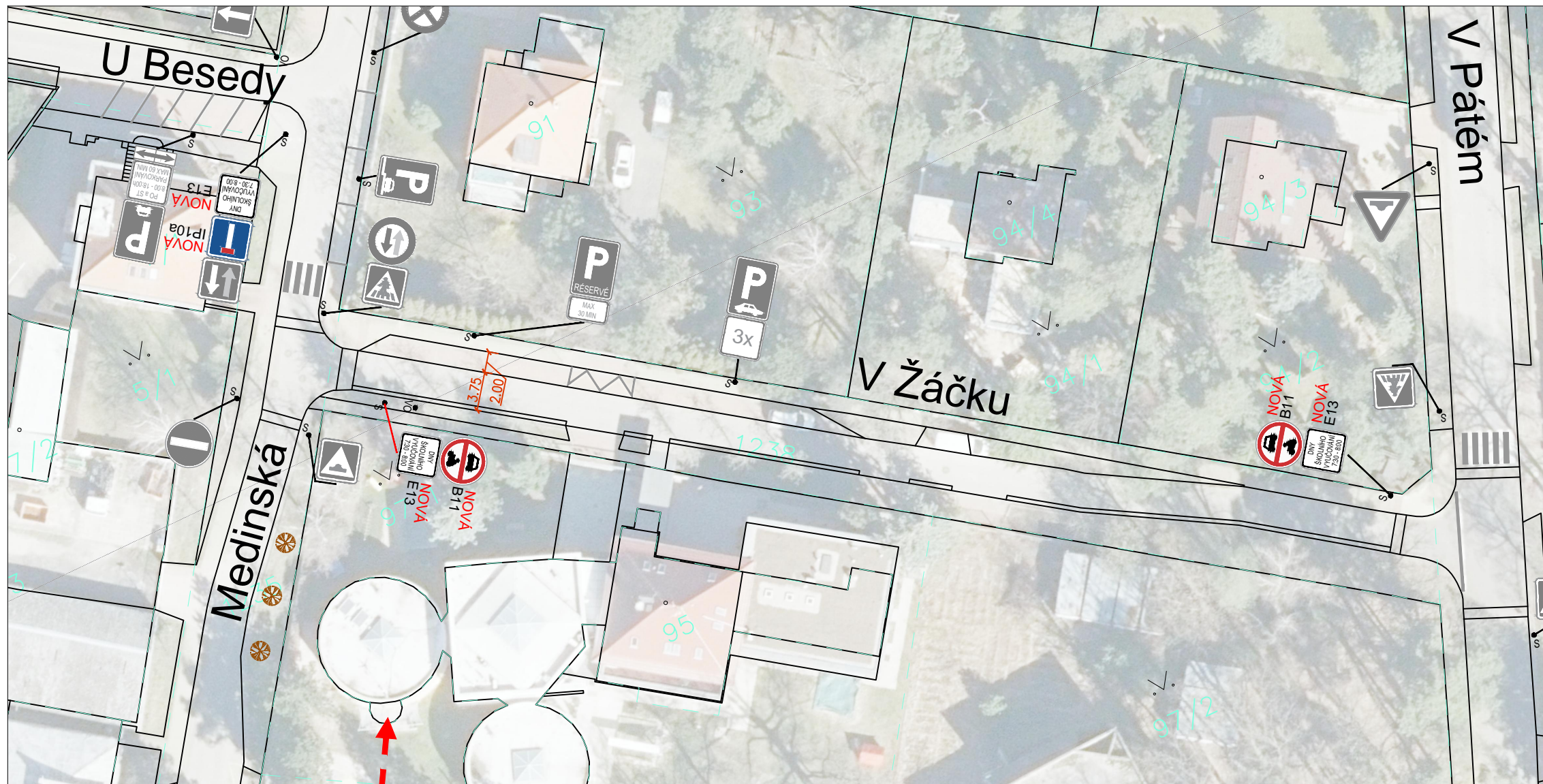


LEGENDA

- hranice pozemků
- současné hrany
- současné / ponechávané vodorovné dopravní značení
- nové vodorovné dopravní značení
- současné / ponechávané svislé dopravní značení
- nové svislé dopravní značení
- současný sloupek dopravního značení
- nový sloupek dopravního značení



mapový podklad: IPR, © Přispěvatelé OpenStreetMap	
objednatel:	Městská část Praha - Klánovice U Besedy 300, 190 14 Praha 9 - Klánovice č.obj.: H/168/2020/Chr
zpracovatel PD:	Syrový - dopravní ateliér, s.r.o. Bruselská 266/14, 120 00 Praha 2 Jednatel: Ing. Květoslav Syrový tel. +420 731 701 027, syrovky.k@gmail.com spolupráce: Ing. Petr Kohout
záměr:	OPATŘENÍ PŘED MASARYKOVA ZŠ KLÁNOVICE A MATEŘSKÁ ŠKOLA KLÁNOVICE, PRAHA - KLÁNOVICE
příloha:	SITUACE - DÍL 1 ulice V Soudním
formát:	3x A4
datum:	06 / 09 / 2021
měřítko:	1 : 500
číslo přílohy:	C.1



ZÁKAZ VJEZDU MOTOROVÝCH VOZIDEL V RANNÍCH HODINÁCH + ZÓNA 30:

VÝHODY:

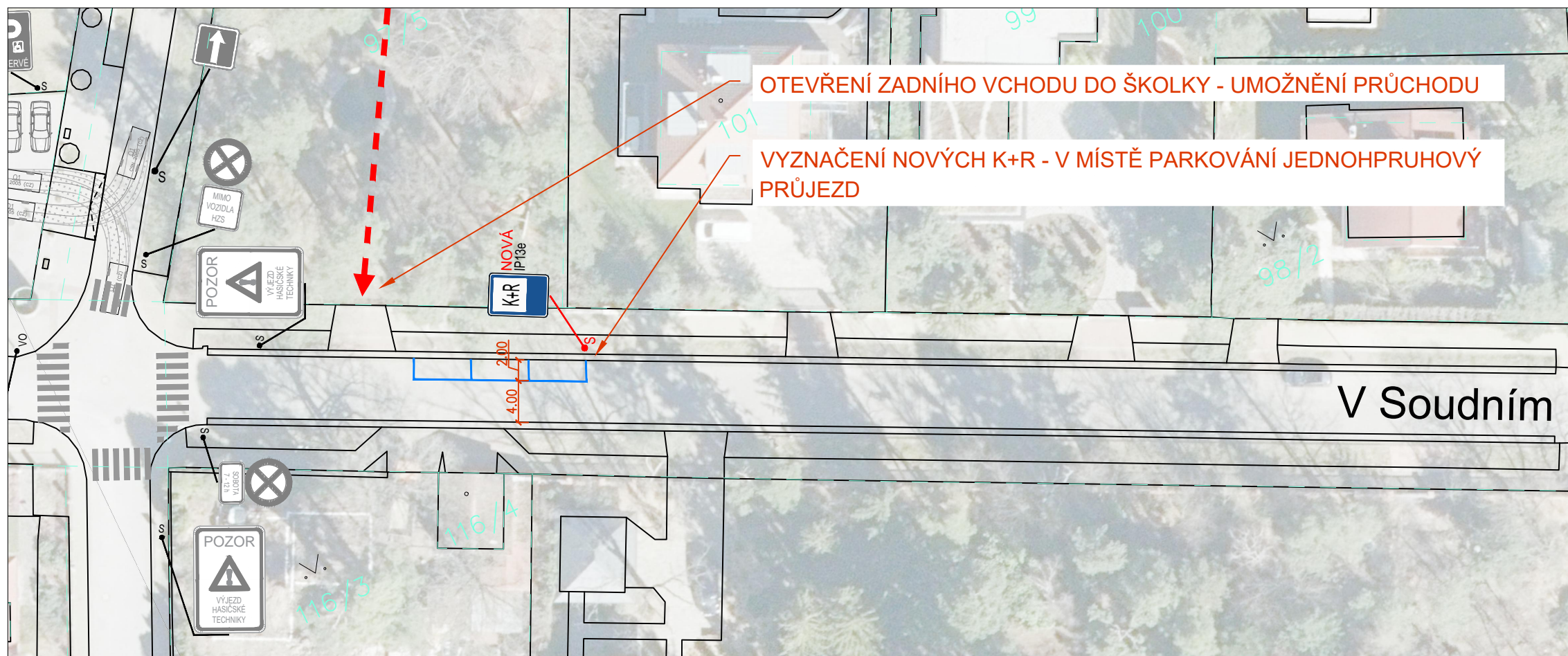
- Ulice V Žáčku pouze pro chodce a cyklisty, vozidla parkují před úřadem a na nově zřízených K+R
- Sjednocení režimu ulice s okolím - zóna 30
- V ulici je jednostranný chodník a vizuálně tak odpovídá spíše zóně 30
- Odstranění části značení a tím zjednodušení a zpřehlednění dopravní situace

NEVÝHODY:

- Vytlačení vozidel mimo ulici V Žáčku - možné navýšení intenzit vozidel v ulici V Soudním
- Maximální dovolená rychlost je o 10 km/h vyšší než u obytné zóny
- Prostor vozovky není sdílený (není povolena např. hra dětí)

LEGENDA

- hranice pozemků
- současné hrany
- současné / ponechávané vodorovné dopravní značení
- nové vodorovné dopravní značení
- současné / ponechávané svislé dopravní značení
- NOVÁ B11** nové svislé dopravní značení
- S současný sloupek dopravního značení
- S nový sloupek dopravního značení



mapový podklad: IPR, © Přispěvatelé OpenStreetMap

objednatel:	Městská část Praha - Klánovice U Besedy 300, 190 14 Praha 9 - Klánovice č.obj.: H/168/2020/Chr	
zpracovatel PD:	Srový - dopravní ateliér, s.r.o. Bruselská 266/14, 120 00 Praha 2 Jednatel: Ing. Květoslav Srový tel. +420 731 701 027, srovky.k@gmail.com spolupráce: Ing. Petr Kohout	
záměr:	OPATŘENÍ PŘED MASARYKOVA ZŠ KLÁNOVICE A MATEŘSKÁ ŠKOLA KLÁNOVICE, PRAHA - KLÁNOVICE	
příloha:	SITUACE - DÍL 2 ulice V Žáčku	
formát:	A3	datum: 06 / 09 / 2021
měřítko:	1 : 500	číslo přílohy: C.2