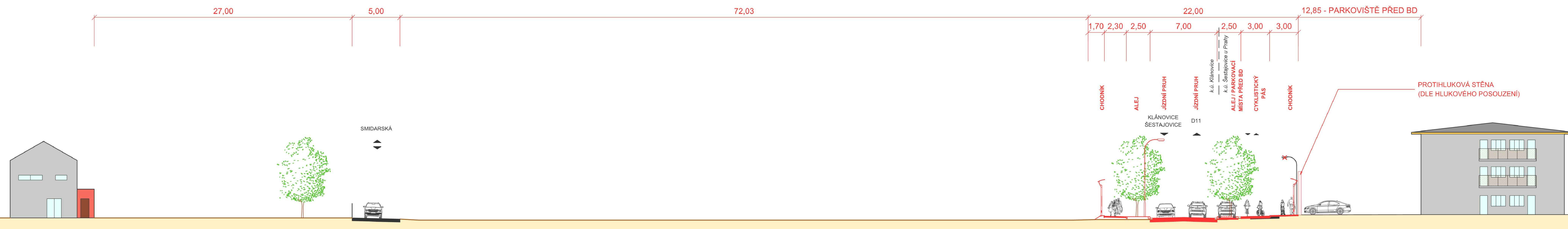


k.ú. Klánovice

k.ú. Šestajovice u Prahy

KLÁNOVICKÁ SPOJKA



Pozn.: Komunikace v uspořádání vycházející z požadavku IPR - uvedeném v záznamu z jednání ze dne 4.1.2018.

Příčný řez v km cca 2,460

1:200

Souřadnicový systém: S-JTSK Výškový systém: Bpv

| | | | |
|---|-----------------------------|-------------------|--|
| převzato z projektové dokumentace: Klánovická spojka (příloha č. B.9) | | | OHRADNÍ 24B PRAHA 4 |
| datum: 1/2018 | zakázkové číslo: 3150/08 | stupeň: studie | projektant: Ateliér projektování inženýrských staveb s.r.o. tel: 241 481 215 www: www.apis-stb.eu |

| | |
|--|---|
| INVESTOR Středočeský kraj | ENVISYSTEM s.r.o. U Nikolajky 15, Praha 5 tel: +420 251 566 063 e-mail: info@envisystem.cz |
| AKCE Klánovická spojka Dokumentace o posuzování vlivů na životní prostředí dle přílohy č. 4 zákona č. 100/2001 Sb., v platném znění | FORMÁT 5 A4 |
| PŘÍLOHA VZOROVÝ PŘÍČNÝ ŘEZ VARIANTY 2 - "PRAŽSKÁ" | DATUM 02/2021 |
| | MĚŘITKO 1 : 200 |
| | ČÍS. VÝKR. H.7.5 |