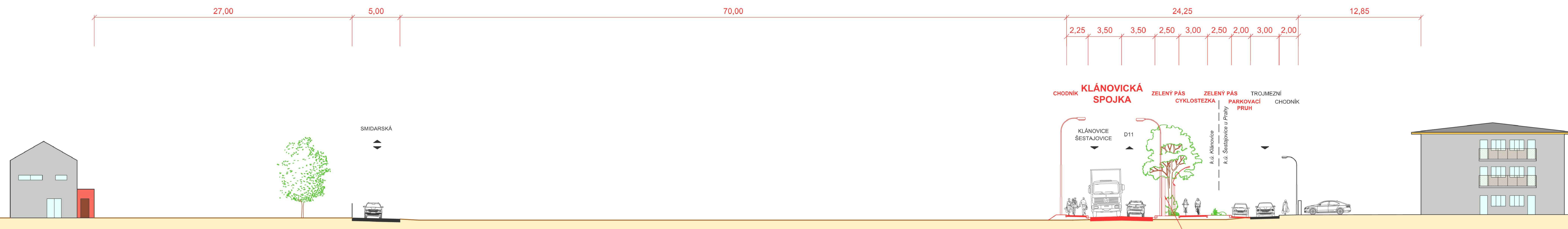


k.ú. Klánovice

k.ú. Šestajovice u Prahy



PROTIHLUKOVÁ STĚNA
(DLE HLUKOVÉHO POSOUZENÍ)

Pozn.: Komunikace v uspořádání
dle návrhu Šestajovic.

Příčný řez v km cca 2,460
1:200

Souřadnicový systém: S-JTSK Výškový systém: Bpv

převzato z projektové dokumentace: Klánovická spojka (příloha č. B.8)			OHRADNÍ 24B PRAHA 4 a p i s
datum: 1/2018	zakázkové číslo: 3150/08	stupeň: studie	projektant: Ateliér projektování inženýrských staveb s.r.o. tel: 241 481 215 www: www.apis-stb.eu

INVESTOR Středočeský kraj	ENVISYSTEM s.r.o. U Nikolajky 15, Praha 5 tel: +420 251 566 063 e-mail: info@envisystem.cz
AKCE Klánovická spojka Dokumentace o posuzování vlivů na životní prostředí dle přílohy č. 4 zákona č. 100/2001 Sb., v platném znění	FORMÁT 5 A4 DATUM 02/2021 MĚŘITKO 1 : 200 ČÍS. VÝKR. H.7.4
PŘÍLOHA VZOROVÝ PŘÍČNÝ ŘEZ VARIANTY 1 - "ŠESTAJOVICKÁ"	